

Separator magnetyczny taśmowy typu STM



WŁAŚCIWOŚCI

- Blok magnetyczny o dużym zasięgu i natężeniu pola magnetycznego.
- Możliwość adaptacji do wszystkich rodzajów przenośników taśmowych.
- Niskie koszty eksploatacji - magnes trwały nie zużywa energii elektrycznej.
- Solidna konstrukcja zapewniająca długą żywotność.
- Osprzęt renomowanych producentów.

WARIANTY WYKONANIA

- Wykonanie przeciwybuchowe zgodne z wymaganiami dyrektywy ATEX.
- Wykonanie ze stali kwasoodpornej do pracy w agresywnym środowisku.
- Napęd hydrauliczny umożliwiającą instalację separatora w mobilnych kruszarkach.

PRZYKŁADOWE REALIZACJE



Ochrona kruszarki kamienia wapiennego przed niepożądanymi kawałkami metali.



Usuwanie zanieczyszczeń żelaznych z kruszywa.



Usuwanie zanieczyszczeń żelaznych z rudy miedzi.



Oczyszczanie stłuczki szklanej ze złomu żelaznego.

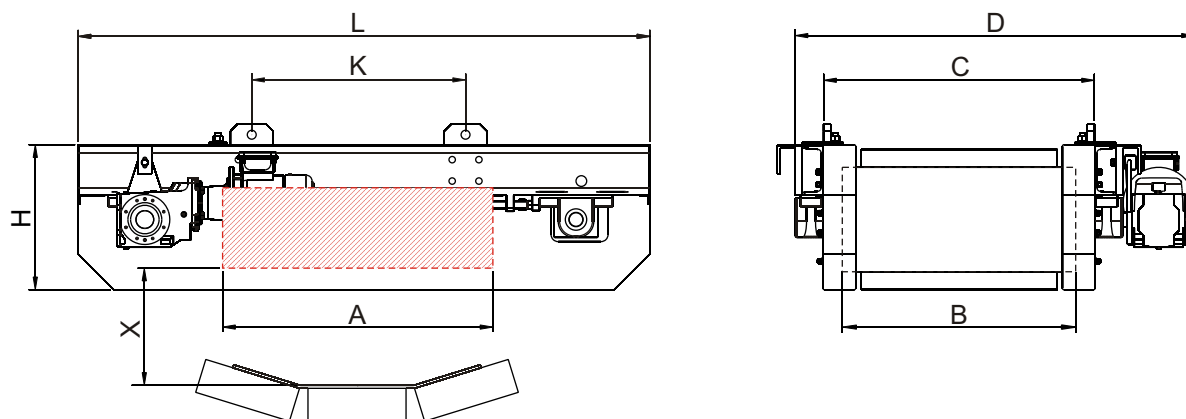
KONSTRUKCJA I WYPOSAŻENIE STANDARDOWE

- Blok magnetyczny zbudowany z magnesów trwałych ferrytowych lub neodymowych (NdFeB) przeznaczony do wychwytywania metali ferromagnetycznych.
- Obudowa bloku wykonana ze stali niemagnetycznej i szczelnie zaspawana.
- Krótki transporter z taśmą zabierakową przeznaczony do usuwania wychwyconych metali.
- Bębny napędowy i napinający wykonane w formie baryłkowej w celu dokładniejszego centrowania ruchu taśmy.
- Bębny wyposażone w wymienne wały zamocowane za pomocą pierścieni rozprężnych.
- Wzmocnione łożyska w oprawach pyłoszczelnych.
- Rolki kierunkowe poprawiające prowadzenie taśmy.
- Taśma napędzana za pomocą motoreduktora firmy Nord lub na życzenie innego producenta.

WYPOSAŻENIE DODATKOWE

- Smarownice automatyczne.
- Gumowanie powierzchni bębnow okładziną gumową o profilu karo.
- Wyłączniki krańcowe sygnalizujące zsunięcie taśmy z separatora.
- Czujnik ruchu firmy Telemecanique, sygnalizujący awarię napędu taśmy.
- Szafa sterownicza.
- Zawiesia łańcuchowe.

DANE TECHNICZNE



Typ	Zasięg	Moc napędu (kW)	Wymiary (mm)							Masa (kg)
	X (mm)		A	B	C	D	H	K	L	
STM 65-50	200 ÷ 250	0,75	500	650	760	1100	410	350	1350	550
STM 65-60			600					450	1450	600
STM 65-75			750					600	1600	700
STM 65-90			900					750	1750	800
STM 65-110			1100					950	1950	925
STM 65-130			1300					1150	2150	1050
STM 65-150			1500					1350	2350	1175
STM 80-60	250 ÷ 300	1,1	600	800	910	1250	450	450	1450	950
STM 80-75			750					600	1600	1050
STM 80-90			900					750	1750	1180
STM 80-110			1100					950	1950	1350
STM 80-130		1,5	1300					1150	2150	1550
STM 80-150			1500					1350	2350	1700
STM 80-170			1700					2550	2550	1900
STM 100-75	300 ÷ 350	2,2	750	1000	1150	1550	550	600	1850	1850
STM 100-90			900					750	2000	2050
STM 100-110			1100					950	2200	2350
STM 100-130			1300					1150	2400	2650
STM 100-150		3,0	1500					1350	2600	2950
STM 100-170			1700					1550	2800	3250
STM 120-75			350 ÷ 400					2,2	750	1200
STM 120-90	900	750		2100	2700					
STM 120-110	1100	950		2300	3050					
STM 120-130	3,0	1300		1150	2500	3500				
STM 120-150		1500		1350	2700	4000				
STM 120-170		1700		1550	2900	4400				

SPOSOBY INSTALACJI

